



BRECHAS

5 y 6 de Agosto – Sofitel La reserva Cardales





BRECHAS

MIRAMAR

LOS PIONEROS DEL SUDESTE

Textura: 45-50% arena / 45-50% limo / 5-10% arcilla

Sin compactación

6.1 % MO

26 kg de **N** (0-60 cm)

15.8 ppm de **P** (0-20 cm)

29.9 kg de **S** (0-60 cm)

2.12 ppm **Zinc** (0-20 cm)

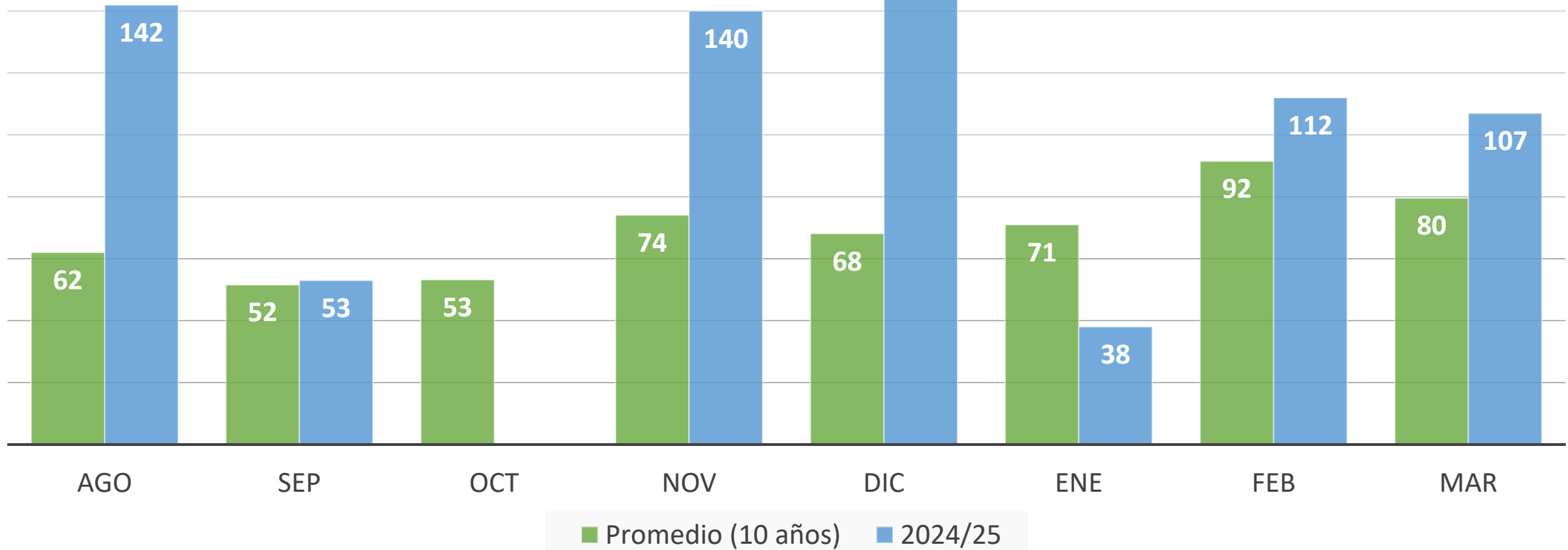
Valores altos de **MO, K, Fe**

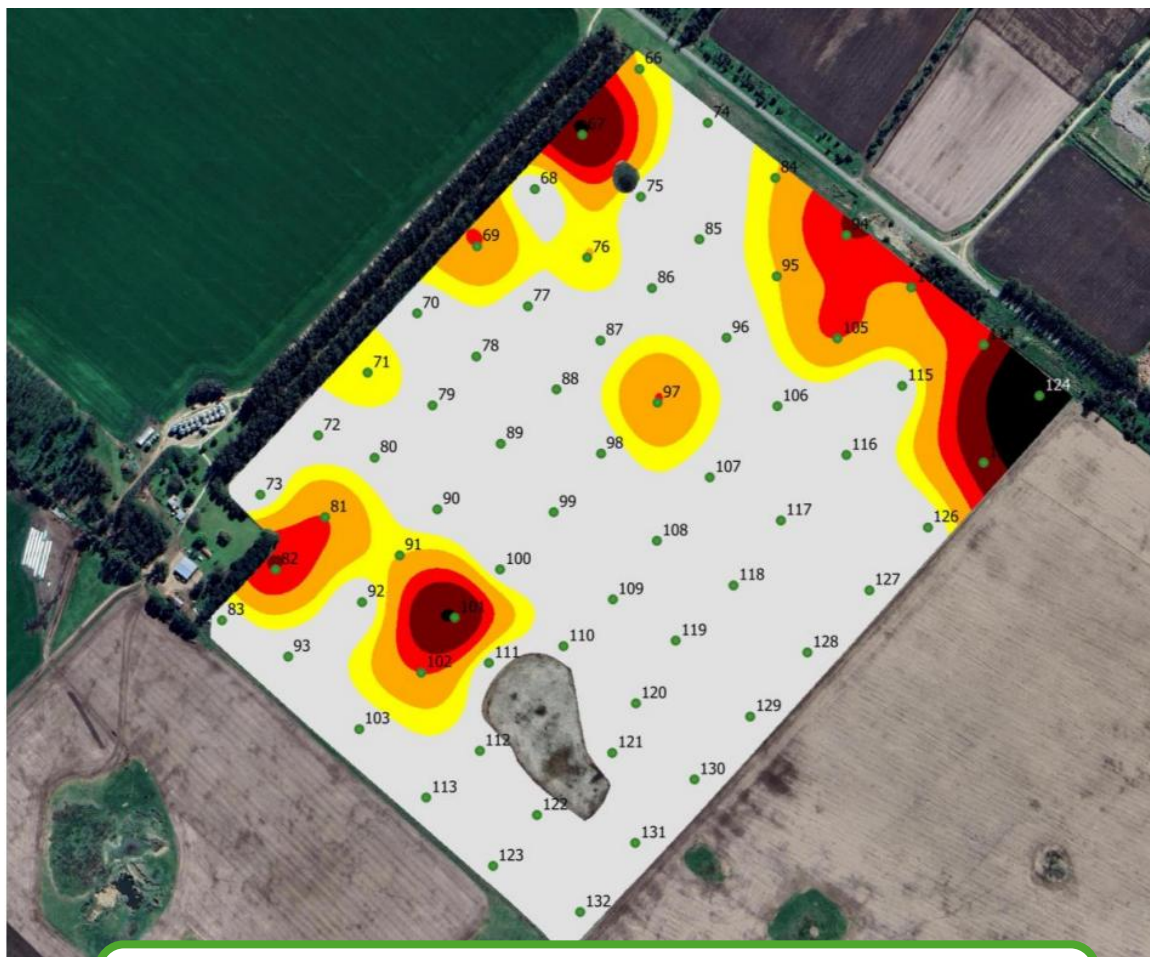
Valores medios de **P, Ca, B, Mo, Cu**

Valores bajos de **Mg, B, Mn**

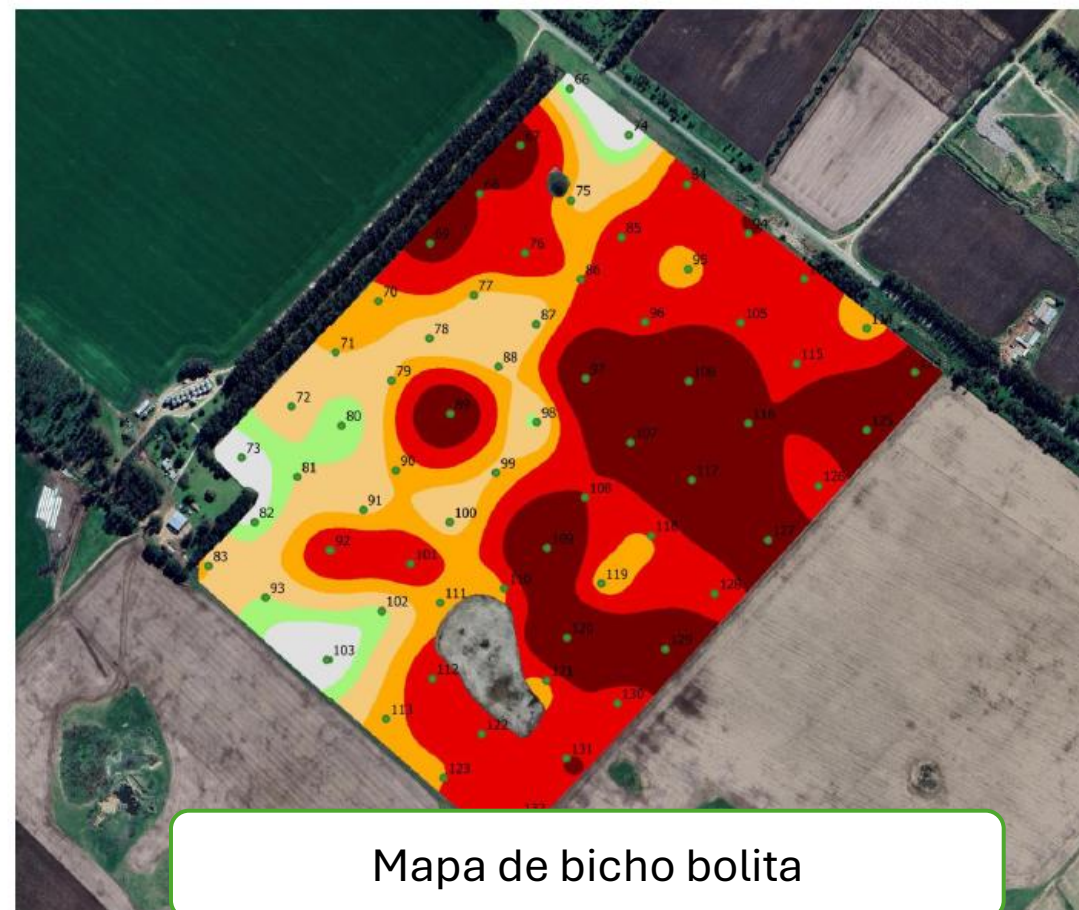
Precipitaciones mensuales

AGUA UTIL en el perfil (180 cm): 221mm
Precipitaciones La Totora: 450-500mm
TOTAL: 670mm



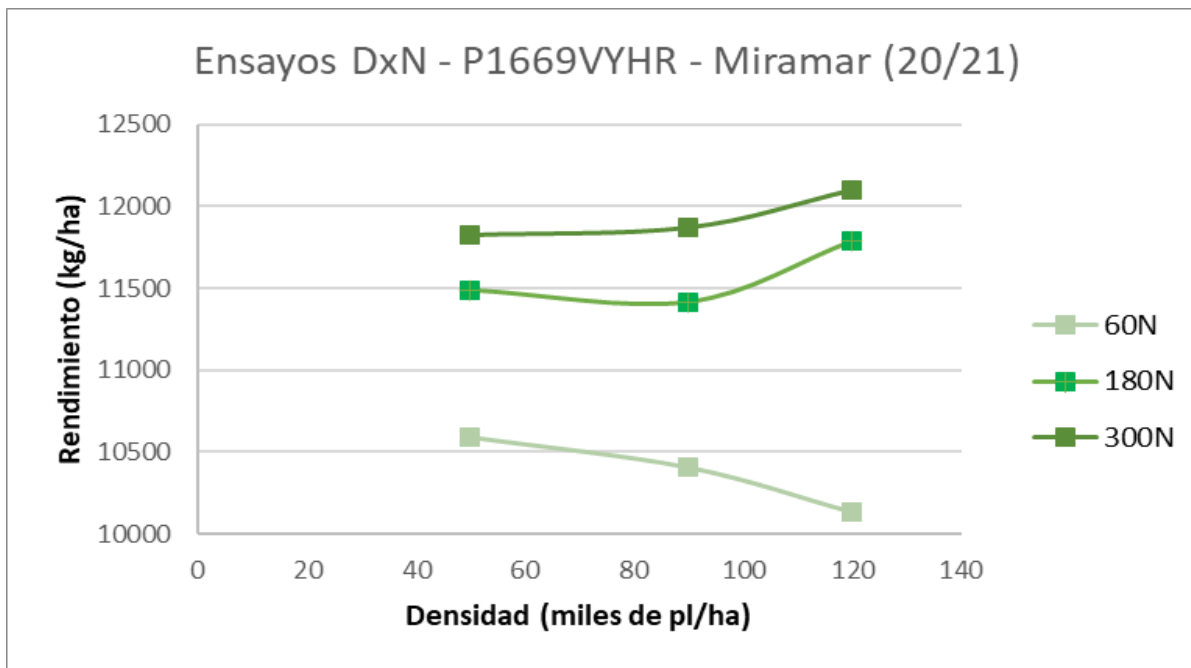


Controlar con cebo semana previo a la siembra



Mapa de bicho bolita

0-20 20-40 40-80 80-120 120-200 200-400 400 o más (Ind/m² ■ Est. de monitoreo)
 Baja media baja media alta alta muy alta muy alta muy alta



Respuesta a densidad muy baja **Respuesta a N disponible muy alta**

| Tratamiento | Fecha de siembra | Híbrido | Densidad (pl m ²) |
|-------------------|------------------|-----------|-------------------------------|
| Productor medio | 3-oct | P1669VYHR | 6.5 |
| Reducción brechas | 3-oct | P1669VYHR | 6.5 |
| Potencial | 3-oct | P1669VYHR | 8.0 |



Productor Promedio

+ 71.3 kg N (155 kg/ha Urea)

+ 8.8 kgN (80 kg/ha Map)

+ 26kg N suelo

TOTAL: 106.1 kgN

Brechas - Fertilizar apuntando a 200 kgs N

+ 170.2 kg N (370 kg/ha Urea)

+ 4.4 kgN (40 kg/ha Map)

+ 26kg N suelo

TOTAL: 200.6 kgN

Buscamos N obj 200 – X

- Urea

70% a la siembra en la sembradora, 30% en V8

260 kgs urea en sembradora, 110 kgs urea

protegida en V8

- Mezcla MAP – SPS a la siembra

Mezcla 30% MAP – 70% SPS

40 kgs MAP y 100 kgs SPS

| | | Prom. Zonal | Brechas | Potencial |
|-------------------|-------------------------|-------------|---------|-----------|
| Fertilizante | Composición | Kgs/ha | Kgs/ha | Kgs/ha |
| MAP | 11N-23P-0K | 80 | 40 | |
| SPS | 0N-8.5/9.5P-0K-12S-20Ca | | 100 | |
| Microessential sz | 12N-17.5P-10S-1Zn | | | 150 |
| Urea | 46-0-0 | 155 | 370 | 510 |
| SolMIX ECO Power | 27N-0P-0K-5S-0.8Zn | | | 280 |
| Costo (u\$s/ha) | | 156 | 275 | |

| Tratamiento | N aplic. (kg ha ⁻¹) | P aplic. (kg ha ⁻¹) | S aplic. (kg ha ⁻¹) |
|-------------------|------------------------------------|------------------------------------|------------------------------------|
| Productor medio | 80 | 18 | 0 |
| Reducción brechas | 211 | 18 | 12 |
| Potencial | 328 | 26 | 29 |

Buscamos aprovechar alta disponibilidad de P en el suelo y aumentar la dosis de S con SPS

| Tratamiento | Fecha de siembra | Variedad | Densidad (pl m ²) | P aplic. (kg ha ⁻¹) | S aplic. (kg ha ⁻¹) |
|-------------------|------------------|----------|-------------------------------|---------------------------------|---------------------------------|
| Productor medio | 14-nov | P42A25E | 36 | 10 | 0 |
| Reducción brechas | 14-nov | P42A25E | 36 | 7 | 10 |
| Potencial | 14-nov | P42A25E | 36 | 30 | 18 |

- **Productor:** 45 kgs/ha MAP a la siembra
- **Potencial:** 175 kgs/ha Microessential SZ a la siembra

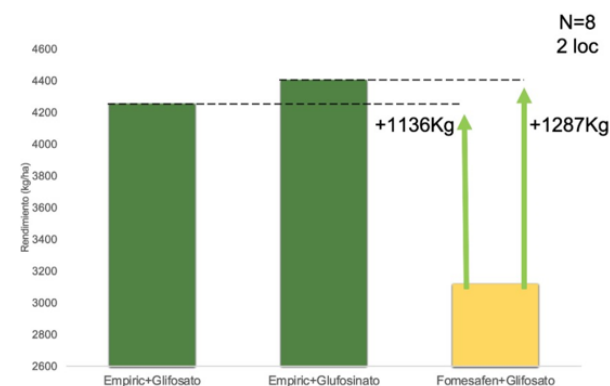
Propuesta Brechas

- Parcelas con alto contenido de P.
- Fertilizar con S pero con bajo costos
- Se definió fertilizar a la siembra con **SPS 80 kgs/ha**

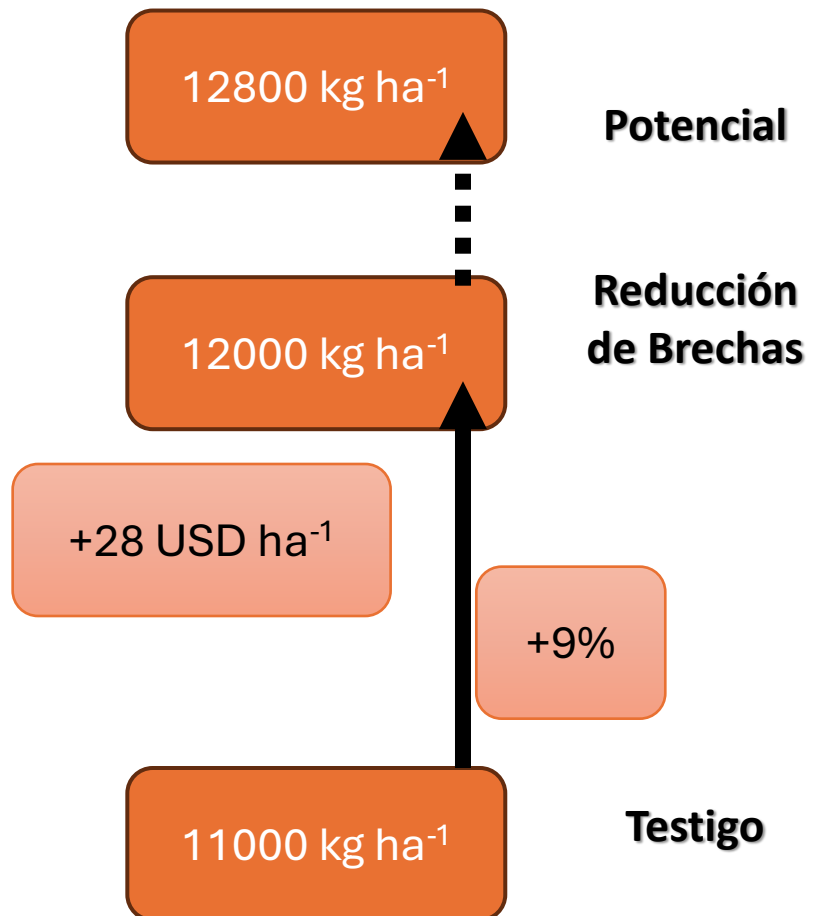
| Nutriente (kgs/ha) | Productor | Brechas | Potencial |
|--------------------|-----------|---------|-----------|
| N | 5 | | 21 |
| P | 10 | 7 | 31 |
| S | | 10 | 17.5 |

Buscamos aprovechar la alta disponibilidad de P en el suelo y aumentar la dosis de S pero con bajo costo por eso se decidió aplicar SPS

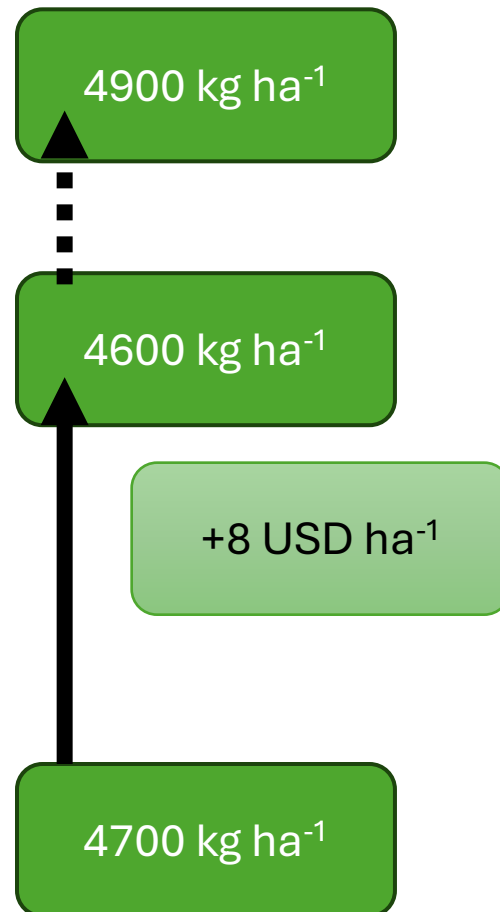
SISTEMA ENLIST



MAIZ



SOJA



APRENDIZAJES Y RECOMENDACIONES

MANEJO INTEGRADO DE PLAGAS

- + Monitoreo**
- + Aplicaciones Selectivas**
- + Control de babosas y bichos bolitas**

NUTRICIÓN

- + Fertilización en R1 en maíz**
- + Análisis de suelo para ajustar fertilización y no perder MB en soja**